



QRTG

简体中文使用手册

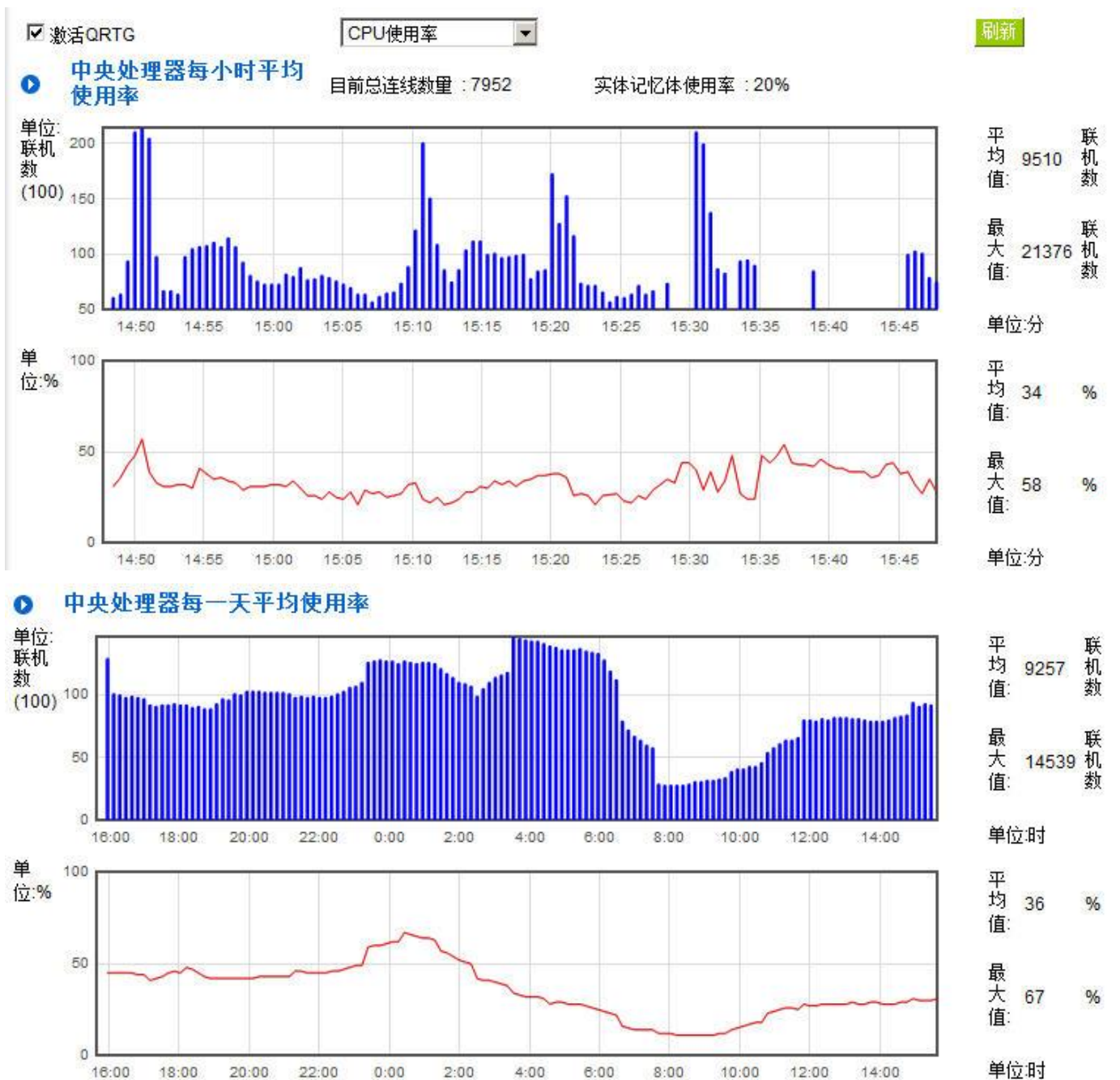
# QRTG (Qno Router Traffic Grapher)

QRTG 是利用动态的图形表示与简单的统计数值，显示目前 Qno 防火墙/路由器系统的工作状态，包括 CPU 使用率、实体内存 (Memory) 使用率、连线数量 (Session) 以及每个广域网的流量 (WAN Traffic)。

激活 QRTG: QRTG 在系统出厂默认值是不启动的，当您激活 QRTG 功能时，系统会跳出警告讯息提醒您此功能的激活可能会影响路由器的使用效能。激活之后，您可以透过下拉式选单选择以下项目的目前的状态与统计数值、图形，按下「刷新」按钮会重新更新统计数据与图形内容至最新时间的资料。

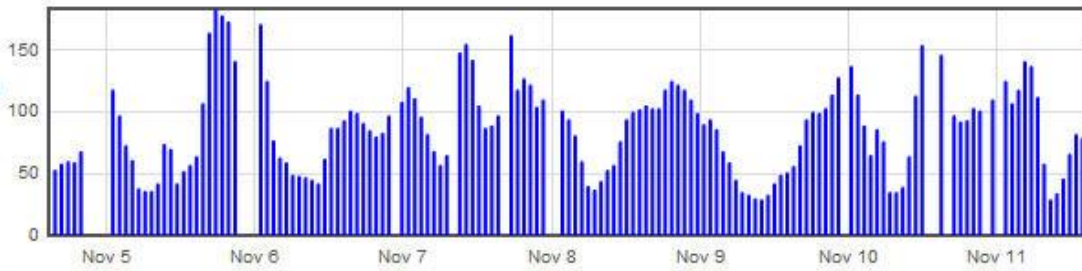
## 一、CPU 使用率 / 连线数量统计 (如下图)

- (1) CPU、连线数每小时使用率图形 / 平均值 / 最大值。
- (2) CPU、连线数每一天平均使用率图形 / 平均值 / 最大值。
- (3) CPU、连线数每一周平均使用率图形 / 平均值 / 最大值。



中央处理器每一周平均使用率

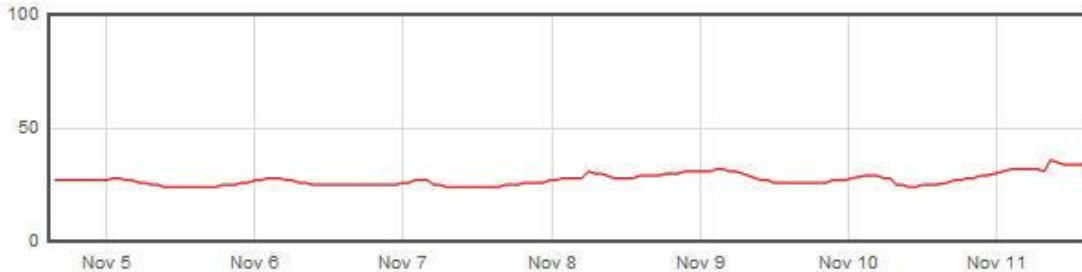
单位:  
联机数  
(100)



平均值: 8625  
联机数  
最大值: 18219  
联机数

单位:周

单位:%



平均值: 28 %  
最大值: 67 %

单位:周

二、每个广域网「每小时」流量统计图形与平均值 (上传流量与下载流量)(如下图)

激活QRTG

WAN 流量统计(小时)

刷新

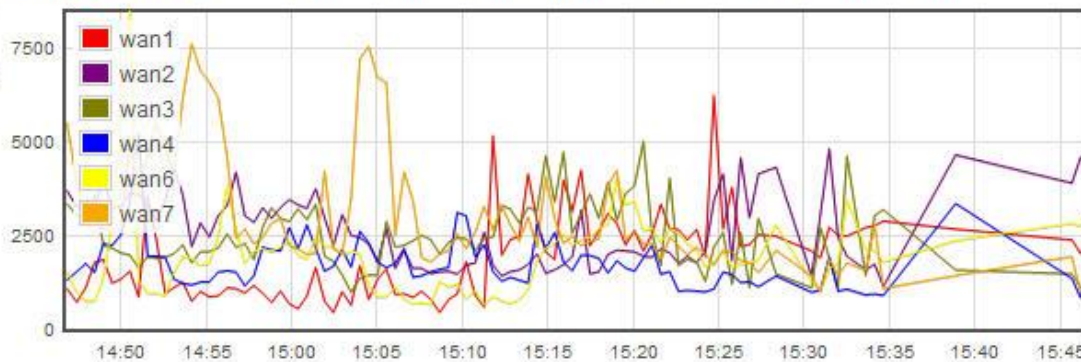
广域网下载频宽

wan1  wan2  wan3  wan4  wan5  wan6  wan7  wan8

平均值:

单位:

Kbps



1954 Kbps  
2683 Kbps  
2501 Kbps  
1794 Kbps  
2026 Kbps  
3078 Kbps

单位:分

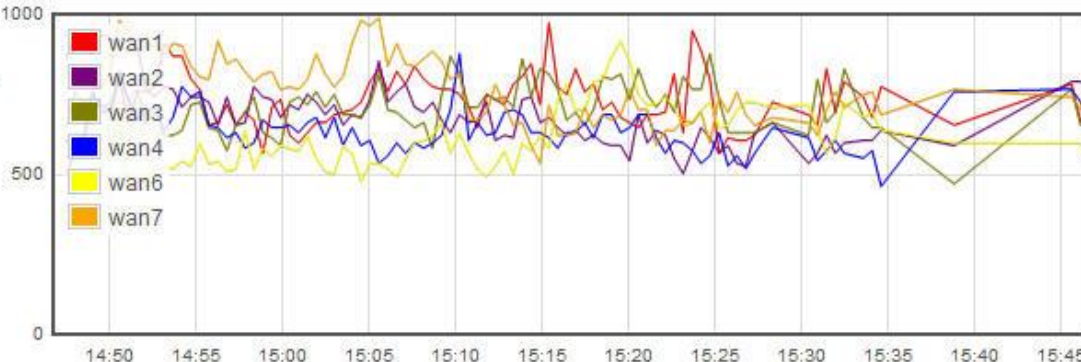
广域网上传频宽

wan1  wan2  wan3  wan4  wan5  wan6  wan7  wan8

平均值:

单位:

Kbps



731 Kbps  
699 Kbps  
716 Kbps  
641 Kbps  
612 Kbps  
774 Kbps

单位:分

三、每个广域网「每一天」流量统计图形与平均值（上传流量与下载流量)(如下图)

激活QRTG

WAN 流量统计(一天)

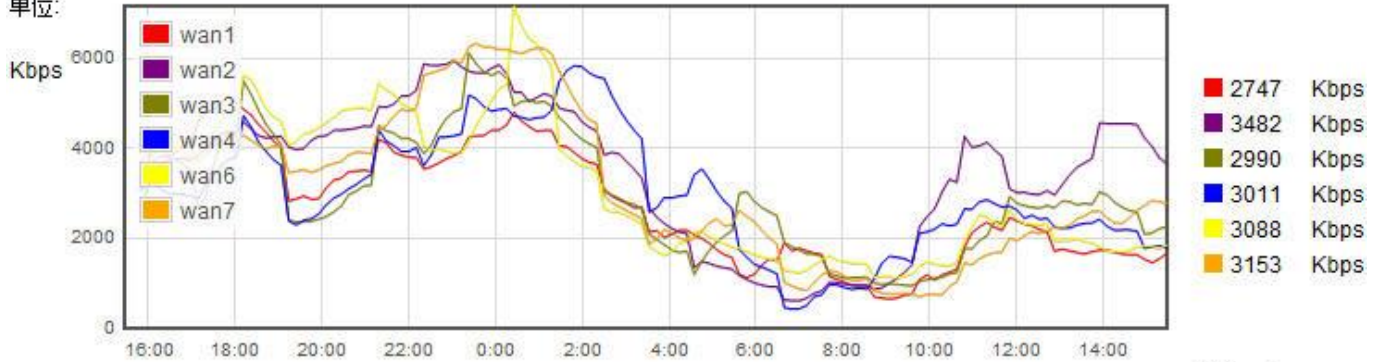
刷新

广域网下载频宽

wan1  wan2  wan3  wan4  wan5  wan6  wan7  wan8

平均值:

单位:



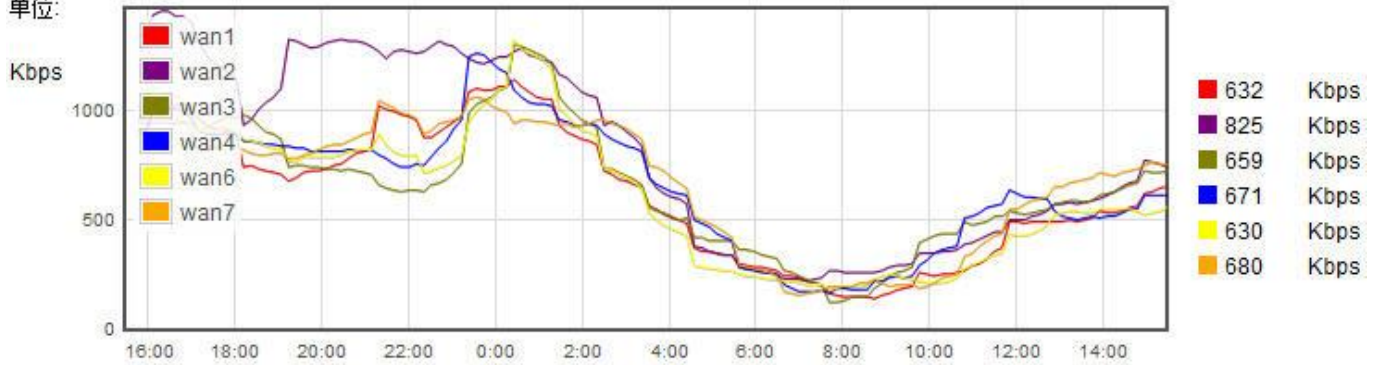
单位时

广域网上传频宽

wan1  wan2  wan3  wan4  wan5  wan6  wan7  wan8

平均值:

单位:



单位时

四、每个广域网「每一周」流量统计图形与平均值（上传流量与下载流量)(如下图)

激活QRTG

WAN 流量统计(一周)

刷新

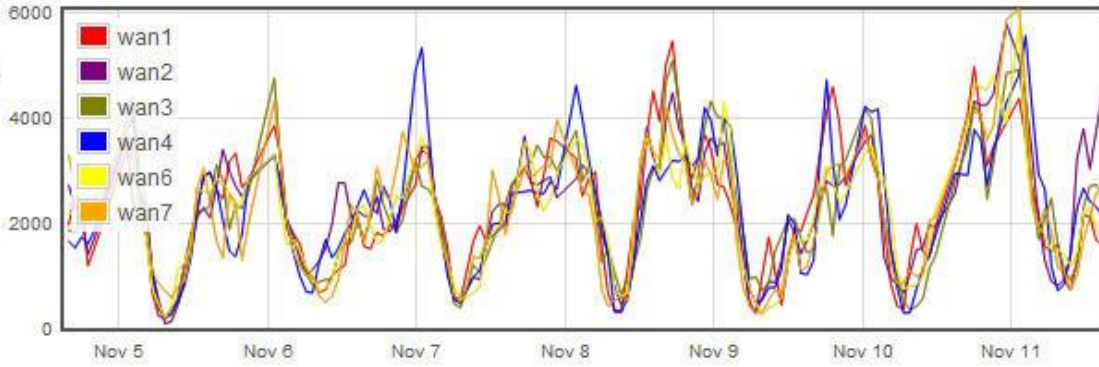
广域网下载带宽

wan1  wan2  wan3  wan4  wan5  wan6  wan7  wan8

平均值:

单位: 6000

Kbps



- 2271 Kbps
- 2314 Kbps
- 2267 Kbps
- 2269 Kbps
- 2224 Kbps
- 2211 Kbps

单位:日

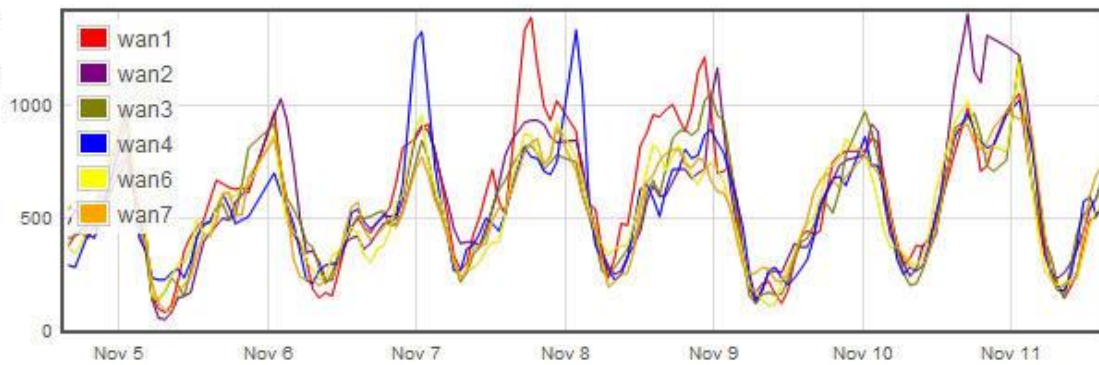
广域网上传带宽

wan1  wan2  wan3  wan4  wan5  wan6  wan7  wan8

平均值:

单位:

Kbps



- 579 Kbps
- 569 Kbps
- 535 Kbps
- 537 Kbps
- 526 Kbps
- 522 Kbps

单位:日